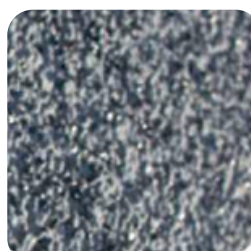




BOLIX DIAMENT



TECHNOLOGICKÝ PREDPIS NA ZHOTOVENIE BOLIX DIAMENT - EFEKT LESKNÚCICH SA KRYŠTÁLIKOV.

Pred začatím prác je potrebné oboznámiť sa s Technickými listami jednotlivých produktov. Technické údaje, fotografie a všetky uvedené informácie sa považujú výhradne za ilustračné materiály. Tento technologický predpis nezohľadňuje všetky aspekty zhotovenia a nenahrádza projektovú dokumentáciu. Možnosť postupovať podľa predmetného predpisu je potrebné vždy posúdiť podľa individuálnych poveternostných podmienok, zhotoviteľských možností a miery pripravenosti podkladu na danom objekte. Za dobrú prax pred začatím prác sa považuje zhotovenie referenčného prvku, pretože dosiahnutý vzor farebných odtieňov a štruktúry je unikátny a môže byť rôzne interpretovaný. Tento postup má realizovať výškolený zhotoviteľ.

POTREBNÉ PRODUKTY A NÁRADIE:

BOLIX SIG Kolor – základný náter - odtieň 39A zo vzorkovníka BOLIX SPEKTRUM 300+

BOLIX SIT 1,5 KA lub **SIT 2,0 KA** – silikónová omietka - odtieň 39A (coolpigment) zo vzorkovníka BOLIX SPEKTRUM 300+

BOLIX DIAMENT je dekoračné kamenivo z karbidu kremíka

UPOZORNENIE: Odtieň 39A je farebným odtieňom omietky, ktorý odporúča BOLIX. Je možné použiť aj iný farebný odtieň a príslušný odtieň základného náteru v závislosti od očakávaného efektu.

NÁRADIE:

- krátke hladidlo z nehrdzavejúcej ocele pre nanášanie omietky
- plastové hladidlo na vyhladzovanie
- špachtľa
- nízkootáčkové miešadlo
- striečacia pištoľ na omietku s gravitačným zásobníkom a kompresor – pre nanášanie suchých dekoračných kamienkov. Vhodným kompresorom je prístroj s výkonom minimálne 350 l/min a pištoľ s veľkosťou dýzy 4 - 6 mm, prevádzkový tlak cca 3 atmosféry.



Fot 1 ZRNO KARBIDU KREMÍKA

ZHOTOVENIE:

Ak sa bude efekt BOLIX DIAMENT zhotovovaný na základnej (výstužnej) vrstve zateplenia, je potrebné zhotoviť ju v súlade s platným Technologickým predpisom BOLIX č. IB/01/2001.

Na vyschnutú základnú vrstvu naneste základný náter BOLIX SIG kolor v odtieni 39A. Po zaschnutí základného náteru naneste silikónovú omietku BOLIX SIT 1,5 KA alebo 2,0 KA vo farbe 39A a zhotovte na nej povrchovú štruktúru. Následne na nevzretú mokrú omietku aplikujte suché kamienky BOLIX DIAMENT pomocou pištole pripojenej ku kompresoru. Nesmiete dovoliť, aby omietka preschla



Fot.2 APLIKÁCIA BOLIX DIAMENT NA MOKRÚ OMIETKU POMOCOU PIŠTOLE

Pištoľ držte vo vzdialenosti približne 30 - 50 cm od podkladu a pohybujte krúživým pohybom tak, aby mali jednotlivé kruhy priemer cca 20-25 cm, zároveň sa posúvajte vodorovne a/alebo zvislo. Lúč musí byť nasmerovaný kolmo na podklad. Nezaбудnite, že vykonávaná vrstva je zároveň finálnou vrstvou a jej vzhľad bude tvoriť finálny vizuálny dojem.



Fot. 3 HOTOVÝ EFEKT BOLIX DIAMENT

SPOTREBA MATERIÁLOV:

BOLIX SIG Kolor: 0,25 - 0,40 kg/m²

BOLIX SIT 1,5 KA: 2,2 - 2,8 kg/m² alebo **BOLIX SIT 2 KA:** 2,8 - 3,4 kg/m².

BOLIX DIAMENT: 0,1 - 0,2 kg/m² v závislosti od očakávaného efektu

UPOZORNENIE: pre presné stanovenie spotreby produktov je potrebné urobiť na danom podklade skúšku.

UPOZORNENIE: neodporúčame používať omietky zo skupiny tmavých odtieňov A v rámci vzorkovníka BOLIX SPECTRUM 300+ tónované štandardnými pigmentami na veľkých, slnečnému žiareniu vystavených plochách, pretože to spôsobuje veľmi intenzívne prehrievanie a tepelnú rozťažnosť, čo môže spôsobiť vznik pnutia a následne praskliny a trhliny na povrchu. Pre minimalizáciu prehrievania odporúčame používať tmavé omietky tónované pomocou coolpigmentov. Tovar dostupný na objednávku.