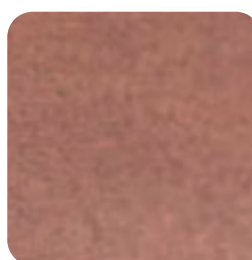




BOLIX RUST



TECHNOLOGICKÝ PREDPIS NA ZHOTOVENIE EFEKTU HRDZE

Pred začatím prác je potrebné oboznámiť sa s Technickými listami jednotlivých produktov. Technické údaje, fotografie a všetky uvedené informácie sa považujú výhradne za ilustračné materiály. Tento technologický predpis nezohľadňuje všetky aspekty zhotovenia a nenahrádza projektovú dokumentáciu. Možnosť postupovať podľa predmetného predpisu je potrebné vždy posúdiť podľa individuálnych poveternostných podmienok, zhotoviteľských možností a miery pripravenosti podkladu na danom objekte. Za dobrú prax pred začatím prác sa považuje zhotovenie referenčného prvku, pretože dosiahnutý vzor farebných odtieňov a štruktúry je unikátny a môže byť rôzne interpretovaný. Tento postup má realizovať výškolený zhotoviteľ.



POTREBNÉ PRODUKTY A NÁRADIE;

BOLIX DECO BM – dekoračná tenkovrstvová omietka, odtieň 35 - RUST zo vzorkovníka Design Collection diel 4 **BOLIX OP** – penetračný náter, odtieň 21D zo vzorkovníka BOLIX SPEKTRUM 300+.

NÁRADIE:

- hladidlo z nehrdzavejúcej ocele
- stierka (špachtľa).
- nízkootáčkové miešadlo.
- štetec

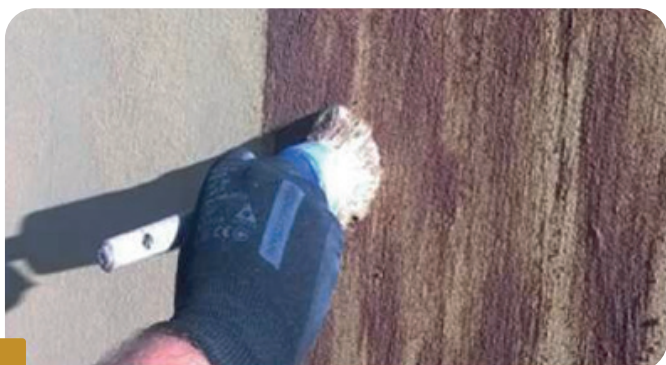
ZHOTOVENIE:

Teplota pri nanášaní a zrení všetkých uvedených výrobkov BOLIX sa musí pohybovať v rozmedzí +5 až +25OC. Optimálne podmienky: +23OC a relatívna vlhkosť vzduchu RH 55 % Predpokladom je podklad v podobe vyzretej a vyschnutej vrstvy lepidla vystuženej sklotextílnou mriežkou zatepľovacieho systému v súlade s platným Technologickým predpisom pre zateplenia BOLIX č. IB/01/2001.

UPOZORNENIE: Zateplenie je potrebné naprojektovať tak, aby bolo zohľadnené bosovanie (bosáž) za účelom zabránenia vzniku tepelného pnutia. Bosážne profily odporúčame aplikovať tak, aby vznikli oddelené plochy s maximálnymi rozmermi 3,0 x 6,0 m. Vyhýbajte sa prácam na plochách vystavených intenzívnemu slnečnému žiareniu a na prehriatych plochách, pretože spôsobujú príliš rýchle schnutie jednotlivých zložiek systému a neumožňujú tak zrealizovať pracovný postup riadnym spôsobom.

Na vyznačenú plochu naneste penetračný prípravok BOLIX OP v odtieni 21 D, obmedzte tým a zjednotíte nasiakavosť podkladu a dodáte mu správnu farebnosť. Doba schnutia použitého prípravku je v optimálnych podmienkach minimálne 4 hodiny.

Dekoračnú omietku BOLIX Deco BM vo farbe 35 Rust bezprostredne pred použitím premiešajte nízkootáčkovým miešadlom, kým nedosiahnete homogénnu konzistenciu. Omietku nanášajte v dvoch vrstvách. V prvej fáze omietku naneste štetcom v zvislom smere, čím jej dodáte charakteristiku nesúvislých a nepravidelných pásov imitujúcich stekanie, následne vyhladte nerovnosti pomocou nerezového hladidla a nechajte vyschnúť.



Fot.1 NANÁŠANIE OMIETKY BOLIX RUST ŠTETCOM

Myslíte na to, že na plochy, na ktoré nebola prvá vrstva omietky nanesená pomocou štetca, budú viditeľné ako svetlejšie odtiene, preto je potrebné ich množstvo a rozmiestnenie vyberať podľa očakávaného vizuálneho efektu. Ďalšiu vrstvu omietky nanášajte pomocou hladidla z nehrdzavejúcej ocele na hrúbku zrna, následne zahladte tak, aby ste odstránili nerovnosti, potom nechajte vyschnúť.



Fot. 2 NANÁŠANIE ĎALŠEJ VRSTVY POMOCOU HLADIDLA



Fot. 3 FINALNY EFEKT

ZUŽYCIE MATERIAŁÓW:

BOLIX DECO BM, odtieň 35 - RUST: 1,5 - 2,0 kg/m²
BOLIX OP, odtieň 21D ako podklad: cca 0,25 kg/m²

UPOZORNENIE: Pre presné stanovenie spotreby produktov je potrebné urobiť na danom podklade skúšku.