

BOLIX CONCRETE EFFECT PANEL

Panely s efektom BETÓNU

VLASTNOSTI PRODUKTU:

- dekoratívny prvok lepený na podklad – verný vzhľad pohľadového betónu z debnenia
- 2 farebné varianty:
 - LIGHT GREY [CP01]
 - NATURAL CEMENT [CP02]
- jednoduché prispôsobenie jednotlivých prvkov a montáže
- vysoká odolnosť voči nárazom a vysoká pružnosť

URČENIE:

BOLIX CONCRETE EFFECT PANEL je živično-cementový panel určený na zhotovenie dekoratívnych efektov imitujúcich pohľadový betón vytvorený debnením na vonkajších a stenách existujúcich a novobudovaných stavieb a vnútorných priestorov.

Možné použitie:

- základná (výstužná) vrstva vonkajších stien ETICS na báze polystyrénových EPS dosiek a minerálnej vlny
- minerálne podklady ako betón, cementové a vápenno-cementové omietky,
- povrch cementovláknitých a cementotrieskových dosiek pevne spojených s podkladom alebo podkonštrukciou,
- sadrokartónové dosky
- sadrové omietky

PRÍPRAVA PODKLADU:

Zateplenie ETICS, predovšetkým základná (výstužná) vrstva vo vonkajších tepelnoizolačných systémoch ETICS musí byť zhotovená v súlade s platným Technickým postupom pre zateplenie BOLIX IB/01 EPS alebo BOLIX IB/02 (v závislosti od použitého tepelného izolantu).

Povrch nezateplených stien musí byť: únosný, rovný, suchý, zbavený nepriľnavých vrstiev ako prachu, mastnoty, nečistôt, bitúmenov, rias a iných látok znižujúcich prídržnosť. Slabé a nesúdržné omietky a staré maliarske nátery odstráňte. Nasiakavé podklady (predovšetkým z pórobetónu) napenetrujte penetračným prípravkom BOLIX N. Drobné nerovnosti vyrovnajte lepidlom pre aplikáciu sklotextilnej mriežky, napríklad BOLIX U alebo cementovou stierkou BOLIX SPN (betónové podklady). Väčšie nerovnosti vyrovnajte vyrovnávacou maltou BOLIX W a po vyzretí celok vyrovnajte už uvedeným lepidlom alebo stierkou.

Pri lepení dekoračných panelov na povrch sadrovej omietky alebo na sadrokartónové dosky je potrebné podklad najprv napenetrovať penetračným prípravkom BOLIX UltraGrunt, a po jeho zaschnutí použiť BOLIX OP.

Pred nalepením dekoračných panelov na ostatné podklady (vrátane základnej /výstužnej/ vrstvy zatepľovacích systémov), je potrebné povrch napenetrovať prípravkom BOLIX OP.

PRÍPRAVA PRODUKTU:

Hotový produkt pripravený na použitie.

Pre minimalizáciu odpadu odporúčame pred začatím lepenia panelov napláňovať ich rozmiestnenie na danej ploche tvoriacej samostatný celok.

Jednotlivé panely zrezávajte pomocou veľkých nožníc alebo uhlovej brúsky s diamantovým kotúčom.

POUŽITIE:

Panely sa lepia lepidlom BOLIX KD PANEL. Spotreba lepidla na rovnom podklade je cca 2,8 kg/m². Pripravené lepidlo naneste na podklad a zubovým hladidlom 6x6 mm ho naneste a roztiahnite kolmo na smer lepených panelov. Panely prilepujte zvislo zľava doprava alebo naopak. Panely ukladajte s odstupom cca 5 mm, následne vtlačte jednotlivé panely do lepidla a prisuňte ich k už nalepeným prvkom. Nadmerné množstvo lepidla odstráňte. Jednotlivé panely dotlačte prítlačným valčekom na tapety, pričom dbajte na to, aby celý panel priliehal presne k podkladu a aby sa odstránili všetky vzduchové medzery. Nadmerné množstvo lepidla vytekajúce zo spojov odstráňte pomocou vlhkej hubky. Doba od nanesenia lepidla po nalepenie panelov nemôže prekročiť 10 minút. Najskôr po uplynutí 24h od nalepenia panelov môžete (voliteľné) naniesť lazúru BOLIX DECO lazur. Lazúru nanášajte rovnomerne, napr. pomocou hubky alebo valčeka. V závislosti od očakávaného finálneho efektu môžeme lazúru nanášať v dvoch vrstvách. Ďalšiu vrstvu BOLIX DECO lazur nanášajte až po zaschnutí predošlej. Výsledný povrch má poľomatný vzhľad.

POKYNY PRI NANÁŠANÍ:

- Osobitnú pozornosť venujte podkladu, ktorý musí byť rovný a starostlivo pripravený.
- Čerstvé cementové a vápenno-cementové omietky môžete lepidlo nanášať po uplynutí minimálne 3-4 týždňovej doby zrenia, v prípade sadrových omietok po 2 týždňoch zrenia.
- Nepoužívajte na povrchoch, ktoré sú vystavené dlhodobému pôsobeniu vody (predovšetkým na vodorovných plochách), snehu a na podkladoch, ktoré nie sú chránené proti kapilárnemu vzlianiu.
- Pred zhotovením dekoračného efektu je potrebné všetky prvky nachádzajúce sa v dosahu prác, ktoré nie sú určené na aplikáciu, vhodným spôsobom zakryť a ochrániť.
- Označte si plochu určenú na lepenie panelov a zohľadnite poveternostné podmienky, typ podkladu a realizačné možnosti.
- Počas prác a bezodkladne po nich, počas schnutia lepidla upevňujúceho dekoračný panel BOLIX CONCRETE EFFECT PANEL, chráňte povrch pred priamym slnečným žiarením, dažďom a vetrom. Na lešení používajte ochrannú sieť.
- Nízka teplota, zvýšená vlhkosť a nedostatočná cirkulácia vzduchu predlžuje čas schnutia lepidla vo vzťahu k uvedenému nominálnemu času.
- Nezabudnite na to, aby nedošlo ku príliš skorému zaschnutiu lepidla počas lepenia panelov, keďže tým môže dôjsť k oslabeniu prídržnosti a odlepeniu panelov. V prípade, že lepidlo na svojom povrchu vytvorí zaschnutú vrstvu, odstráňte ho a naneste čerstvé.



Máte otázky?

Zavolajte nám:
+421 911 856 104

Napište na:

sevice@bolix.sk

Nájdete nás:

www.bolix.sk
www.facebook.com/bolixsk

BOLIX CONCRETE EFFECT PANEL

Panely s efektom BETÓNU

- Dekoratívne panely nelepte metódou „na terče“ (tzv. buchty).
- Tento produkt je cementový výrobok a preto sa odtieň panelov môže navzájom mierne líšiť. Pred lepením si premyslite spôsob ukladania panelov a premiešajte medzi sebou panely s najväčším rozdielom v odtieni. Odporúčame tiež panely objednávať na jednu ucelenú plochu z jednej výrobnéj šarže.

BEZPEČNOSTNÉ POKYNY:

Nevzťahuje sa

POTREBNÉ NÁRADIE:

- uhlová brúska
- zubové hladidlo 6x6 mm
- nízkootáčková vrtačka
- hubka
- stierka

TECHNICKÉ PARAMETRE:

Nasledujúce parametre platia pre teplotu +23 (±2)°C a relatívnu vlhkosť vzduchu 50 (±5)%. V iných podmienkach sa môžu tieto údaje líšiť.

Teplota okolia a podkladu pri nanášaní a zrení:

od +5°C do +25°C

Relatívna vlhkosť vzduchu pri nanášaní a zrení:

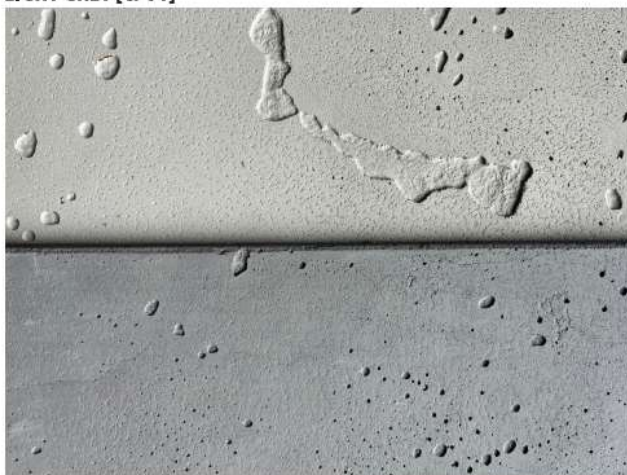
do 80%

Rozmery:

1200 mm [±4 mm] x 600 mm [±2 mm]

Farebné prevedenie:

LIGHT GREY [CP01]



NATURAL CEMENT [CP02]

Balenie:

3 ks

Počet balení na palete a hmotnosť:

Doba použiteľnosti:

5 rokov

ORIENTAČNÁ SPOTREBA:

cca 1,39 panela / 1m²

SKLADOVANIE:

Skladujte v nepoškodených, originálne uzatvorených obaloch pri teplote od +5°C do +25°C. Chráňte pred pôsobením vody, slnečného žiarenia, nahrievaním a mrazom. Výrobok skladujte mimo dosahu detí.

ZLOŽENIE:

Cement, kremičitý piesok, polyvinylové spojivá, modifikátory, sklotextilná mriežka.



Máte otázky?

Zavolajte nám:
+421 911 856 104

Napište na:

sevice@bolix.sk

Nájdete nás:

www.bolix.sk
www.facebook.com/bolixsk

BOLIX[®]